



Proxion
SOLUTIONS

Soluções em mobilidade,
identificação e coleta de dados



A Proxion Solutions é uma empresa integradora de soluções, dedicada a projetos envolvendo a identificação, a mobilidade e a captura automática de dados.

Fundada em 2002 com o propósito de desenhar e entregar soluções inovadoras que beneficiam operações logísticas, industriais, de serviços em campo, processos hospitalares, varejo, entre outros.

É a empresa referência no Vale do Paraíba e região para soluções que incluem: coletores de dados, leitores RFID, impressoras térmicas, scanners e código de barras.

Utiliza tecnologias inovadoras, somada à longa experiência e à equipe qualificada para acelerar processos e otimizar operações, agregando importantes resultados às empresas.

SERVIÇOS

O ambiente global de negócios ficou mais competitivo e com clientes ainda mais exigentes devido a forte concorrência e opções tecnológicas.

Se sua operação não pode parar, as ações preventivas são estratégicas para manter a alta produtividade, por isso manutenções e serviços precisam ser compatíveis com a sua demanda.

A Proxion Solutions está preparada para responder prontamente a essa necessidade, através de serviços e equipamentos que mantêm a alta disponibilidade e continuidade do seu negócio.

Com o amplo portfólio da Proxion Solutions, incorporando serviços gerenciados em nuvem para redes sem fio, gestão de dispositivos móveis, manutenção e suporte remoto para equipamentos e softwares, sua operação não para.

SOLUÇÕES

Oferecendo tecnologias e aplicativos que suportam a tomada de decisões em tempo real, a Proxion Solutions integra sistemas às operações críticas do seu negócio, garantindo competitividade e resultados práticos.

Contrate produtividade e visibilidade para os seus negócios, utilizando soluções de digitalização, códigos de barras, RFID, picking por voz e redes sem fio. Sua empresa pode otimizar o desempenho de funcionários e processos produtivos.

Trabalhamos com pessoas e para pessoas, por esse motivo oferecemos para sua empresa produtos ergonômicos e softwares fáceis de usar, contribuindo positivamente para a satisfação dos colaboradores, melhorando o clima organizacional e contribuindo com a motivação da sua equipe.

Nos orgulhamos em entregar soluções e serviços especializados, além de produtos que transformam ideias e visões, em projetos de sucesso.

SERVIÇOS OFERECIDOS:



Garantia Operacional



Backups e Manutenção



Gerenciamento Remoto



Softwares como Serviços



EQUIPAMENTOS COMPATÍVEIS:



Impressoras Térmicas



Scanners e Leitores RFID



Tablets e Coletores de Dados



Rede WIFI Profissional

RECEBER

O uso de impressoras térmicas e dispositivos móveis durante os processos de recebimento e armazenagem, reduz o tempo de processamento em até 62% e pode economizar até 30 minutos do trabalhador por dia.

- ✓ **Aprimore a integração entre a nota fiscal e o recebimento de materiais.**
- ✓ **Imprima etiquetas padronizadas para seus produtos desde a entrada.**
- ✓ **Tenha informações sobre quem recebeu, quando e onde armazenou cada item.**



Redefina a produtividade e a confiabilidade com **computadores móveis de última geração.**

Impressoras desenhadas para simplificar e reduzir o tempo de manutenção e troca de suprimentos.



PRODUZIR

Processo desafiador, metas diárias, busca constante por melhorias com redução de custos, engajamento do time, ergonomia, robustez e segurança complementam as necessidades básicas.

- ✓ **Digitalize informações de produção para ajustes na demanda.**
- ✓ **Acompanhe o ritmo de produção com impressoras térmicas de alta performance.**
- ✓ **Aumente a produtividade com apontamentos nos postos de trabalho.**



Scanners indestrutíveis 1D/2D com fio e sem fio, preparados para um dos ambientes mais difíceis do mundo.

Versáteis tablets empresariais projetados para desempenhar tarefas diárias do inventário às entregas e pontos de venda com precisão e eficiência.



SEPARAR

Até 50% dos custos de um armazém estão associados à separação de pedidos. Os códigos de barras e etiquetas com RFID, juntamente com sistemas de picking por voz, agilizam os tempos de separação de itens e eliminam erros de separação.

- ✓ **Aumente sua produtividade em até 20% com soluções de voz.**
- ✓ **Tenha sempre as mãos livres para executar as operações.**
- ✓ **Otimize processos com melhorias nas telas do sistema de gestão.**



Computadores android vestíveis, definem um novo padrão para vestimenta de classe corporativa. Eles são menores e mais leves que outros vestíveis do mercado.

Incríveis sistemas de montagem, que **ajustam-se confortavelmente a qualquer trabalhador**, com qualquer tamanho de braço.

ENTREGAR

Seja avaliado por suas entregas dentro do prazo, aumente a sua capacidade de realização com menor custo, encante o seu cliente roteirizando e priorizando pedidos com qualidade.

- ✓ **Garanta a entrega utilizando captura de imagens e assinaturas no display.**
- ✓ **Tenha o status de cada entrega em tempo real.**
- ✓ **Imprima os comprovantes diretamente no local de entrega.**

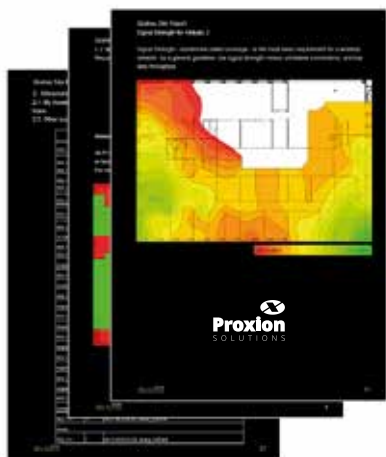


Coletores robustos que oferecem agilidade, assertividade, produtividade e economia, tudo o que sua empresa precisa em ambientes internos (wifi) ou externo (3G/4G).

As impressoras móveis compactas mais resistentes da indústria com opções de conectividade e recursos fáceis de usar mesmo nos ambientes mais desafiadores.



SITE SURVEY



O Site Survey é uma análise minuciosa do ambiente de rede sem fio. Na prática, este é um estudo onsite que identifica a cobertura do sinal, a capacidade de transmissão de dados e o que está atrapalhando o perfeito funcionamento da conexão sem fio.

O serviço conta com mapeamento de possíveis áreas de sombra, zonas de interferência e onde há perfeita propagação, com estas informações são definidos os locais das antenas, quantidade e quais deveriam ser esses equipamentos.

QUANDO APLICAR E QUAIS SÃO OS GANHOS?

Seja para criar uma nova rede wireless, atualizar ou otimizar a rede sem fio pré-existente será fundamental analisar a infraestrutura de rede a ser utilizada, o Site Survey fornece informações estratégicas para seu projeto.

Em conjunto com o **Assessment**, outra técnica de análise (focada na funcionalidade dos equipamentos instalados, prazos das garantias, necessidades de trocas etc.), faz o levantamento que auxilia no redimensionamento da infraestrutura de rede, de acordo com a disponibilidade necessária para operação do cliente final.

O estudo identificará:

- ✓ Se algum equipamento da rede wireless está inoperante ou gerando conflitos;
- ✓ Se há alguma área com sombra em sua rede wireless;
- ✓ Se existe algum tipo de interferência provocada por outros dispositivos;
- ✓ Se o dimensionamento e as características dos dispositivos e antenas instalados estão de acordo com as exigências do ambiente;
- ✓ Se o número de usuários e as políticas de acesso estão adequadas para as áreas em destaque na sua planta de operação.

PRINCIPAIS BENEFÍCIOS



Garantir que a rede wireless terá a performance especificada pelos usuários responsáveis: isto é, que o projeto seja garantido tecnicamente para as operações evitando problemas operacionais e novas compras não previstas por erro de especificação.



Documentação técnica, incluindo instalações na planta do cliente: oferece à empresa um projeto claro e bem especificado para a contratação de terceiros na execução da infraestrutura física, facilita o acesso de profissionais para a manutenção ou expansões desta rede wireless e norteia a gerência do projeto em sua fase de aprovações e implantação.



Garantia do investimento em tecnologia: o Site Survey é a garantia do investimento, afinal haverá uma empresa especializada assegurando a funcionalidade desta rede wireless com protocolos abertos que garantam a conectividade com outros equipamentos e fabricantes.



Aumento potencial da capacidade total dos processos da empresa: uma rede wireless bem planejada e implantada, garante e suporta mobilidade plena dos usuários com dispositivos móveis sejam eles: coletores de dados, tablets, impressoras, notebooks, voz sobre IP, etc.



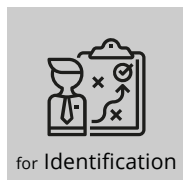
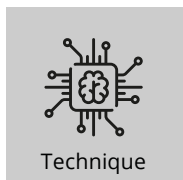
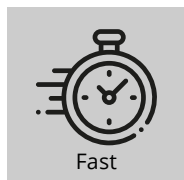
FASTid

A solução ideal para otimizar os processos da sua empresa.

As necessidades de melhoria contínua sempre existiram, atualmente se tornaram questão de sobrevivência: inovar, otimizar processos logísticos e buscar resultados com tecnologias em prazos curtos de implementação e ainda com poucos recursos financeiros.

A ideia mestre desse modelo é: "rápida ação, rápido resultado". Um grupo de profissionais foca a atenção em um único processo por vez. Em reuniões de um ou dois dias, estabelecem metas de melhorias a serem implantadas dentro dos noventa dias seguintes. As raízes potenciais dos problemas são identificadas e as melhorias são discutidas e, se aprovadas, são executadas.

Inspirada nessa metodologia, a Proxion Solutions desenvolve projetos para seus clientes, adicionando as tecnologias de identificação por barcode e RFID e toda a nossa especialização com a captura automática de dados e a mobilidade, que chamamos de FASTid:



QUANDO APLICAR E QUAIS SÃO OS GANHOS?

Em geral esse serviço é contratado quando o cliente sabe que precisa mudar seus processos internos ou quando quer adotar novas tecnologias nos sistemas atuais e não sabe exatamente como começar a mudança.

A melhor forma de começar é avaliar os processos atuais, planejar as mudanças, estimar os ganhos e saber qual será o investimento.

O diferencial neste caso é agregar o conhecimento dos profissionais do cliente que estão na operação, com o dos nossos analistas especializados nas tecnologias de mobilidade e identificação analisando e propondo melhorias.

Os ganhos com este serviço sempre são satisfatórios, minimizam e direcionam o investimento do projeto global, destacam-se por vezes a menor necessidade de novos equipamentos, eliminação de erros operacionais, otimiza os processos atuais e promove a integração de sistemas.

PRINCIPAIS BENEFÍCIOS

Eliminar custos fixos com especialistas e compra de equipamentos para testes e homologações que oneraram antecipadamente o seu negócio.

O FASTid é um grande passo, pois define as macroáreas que serão otimizadas, por exemplo: Processos de Produção, Logística Interna, Qualidade, Serviços em Campo com Ordens de Serviços, etc.

- ✓ **Redução de custos com projetos emergenciais e pontuais, sem a visão estratégica da cadeia do negócio;**
- ✓ **Identificação dos principais problemas e desafios;**
- ✓ **Rapidez e assertividade na definição das tecnologias;**
- ✓ **Eliminação de custos ativando equipamentos em pilotos e testes;**
- ✓ **Agilidade na tomada de decisão sobre as mudanças;**
- ✓ **Definição da equipe e das responsabilidades;**



NICELABEL



O software NiceLabel ajuda você a criar rapidamente etiquetas e processos de impressão eficientes para que você possa se concentrar em administrar seu negócio ao invés de se preocupar com erros de impressão todos os dias. Além disso o software é compatível com SAP, Oracle e Microsoft.



DESIGNER

Comece facilmente a produzir etiquetas profissionais

Designer Express
Designer PRO



LABEL MANAGEMENT SYSTEM

Qualidade e segurança de rotulagem para diminuir riscos e custos ocultos

LMS PRO
LMS Enterprise
Label Cloud



POWERFORMS

Agilize sua rotulagem e melhore a produtividade de impressão

PowerForms Suite
PowerForms Desktop

IMPRIMIR COM PRECISÃO

Imprimir com precisão, consistência e sem erros

A impressão de etiquetas com dados dinâmicos é diferente de imprimir outros tipos de documentos ou etiquetas padronizadas.

O NiceLabel vem com um formulário de impressão tudo-em-um que ajuda os usuários a imprimir etiquetas precisas, rapidamente e sem o risco de erros.

VERSATILIDADE

Modelos de etiquetas universais reduzem a complexidade e o custo

Projetado para minimizar o número de variações de etiquetas o NiceLabel permite desenhar modelos de etiquetas inteligentes e universais com conteúdo dinâmico. Mesmo os rótulos mais complexos, como etiquetas de produtos químicos, alimentos e vestuário, podem ser projetados rapidamente e vinculados a fontes de dados dinâmicas.



Edite automaticamente o seu texto ou ajuste o tamanho da fonte para garantir que seus dados dinâmicos se encaixem na área designada.



Múltiplos idiomas: cada objeto do NiceLabel oferece suporte a muitos idiomas, incluindo interface de usuário, sistema de ajuda e guias de usuário.



O conteúdo da etiqueta pode ser impresso em qualquer idioma ou mesmo com mais de um na mesma etiqueta.



Recursos inteligentes como: posicionamento relativo do objeto, comprimento variável da etiqueta, impressão frente e verso ajudam a reduzir o número de modelos que você precisa criar.



O único com opção que permite conectividade de planilha e banco de dados (Excel, SQL Server, Oracle, MySQL, OLE DB e ODBC) em toda a linha de produtos.



Imprime os principais padrões de identificação barcode dentre eles: Coda-bar, QR Code, Code 128, Code 39, UPC-A, UPC-e, EAN,13, EAN-8, Interleaved 2 of 5, Post Net, Code 11, Code 39, Code 93, GS1-128, Data Matrix.





INDÚSTRIA

ALCANCE RESULTADOS OPERACIONAIS

O setor industrial exige evoluções constantes para otimizar processos operacionais. A digitalização é a base para conectar sistemas e processos, incluindo o controle total da cadeia de suprimentos.

A demanda por informações confiáveis nasce na geração de dados, seja por captura automática de dados como: código de barras, tags(RFID), entre outras fontes que a mobilidade nos proporciona.

Soluções de identificação profissional, geram o rastreo de produtos e de processos críticos para construção de indicadores confiáveis e com eles a tomada de decisão.

O desafio atual é ampliar a visão para além dos processos departamentais da sua empresa e melhorar a visibilidade do negócio. Sua empresa deve ir além das demandas operacionais, saiba o que a Proxion Solutions pode oferecer para essa evolução.

QUALIDADE COM PROCESSOS MAIS INTELIGENTES

Conecte operações para obter maior visibilidade e melhorar a garantia dos apontamentos e consultas em tempo real.

Para uma produção sem erros, sua empresa precisa fazer melhorias incrementais nas operações de chão de fábrica em direção à uma fábrica inteligente e totalmente conectada. Investir em *Industrial IoT* e fazer parte da indústria 4.0 é fundamental para se destacar no mercado de maneira competitiva.

Até 2022 espera-se que o número FÁBRICAS INTELIGENTES dobrem, as fábricas que estão se automatizando têm a perspectiva de:

- ✓ **88% de crescimento nas receitas;**
- ✓ **Crescerem 5% ou mais a cada ano;**
- ✓ **Flexibilidade para se ajustar às flutuações do mercado como uma estratégia de negócios mais sólida.**

UM PROJETO PERSONALIZADO PARA O SEU NEGÓCIO

Vamos entender as suas necessidades operacionais e estratégicas e desenvolver soluções e novos processos com mobilidade e tecnologias para apoiar sua empresa a alcançar melhores resultados.

- ✓ **Maior visibilidade em tempo real de todo o processo;**
- ✓ **Agilidade nas entregas e nos recebimentos;**
- ✓ **Identificação e eliminação mais rápida de pontos de falha;**
- ✓ **Controle dos produtos, ativos, processos e locais;**
- ✓ **Operações e apontamentos estáveis na linha de produção;**
- ✓ **Dados para antecipar informações a fornecedores;**
- ✓ **Diminuição de estoques e inventário;**
- ✓ **Informações significativas sobre o funcionamento interno das suas operações.**



TRANSPORTE E LOGÍSTICA

MAIS VELOCIDADE E ASSERTIVIDADE

A disponibilidade de tecnologias móveis e da Internet das Coisas (IoT) pode acelerar a produtividade em seus processos críticos, sendo possível com isso ter visibilidade em tempo real do seu time, equipamentos transportados, operações concluídas com sucesso e ainda com a redução de custos.

Desde a segurança de passageiros, gestão de frotas e prazos de entrega dentro do SLA, a indústria de transporte e logística necessita de soluções que suportem as movimentações, garantindo o controle e gestão eficiente, seja no meio rodoviário, aéreo ou marítimo, componentes essenciais para a produtividade de muitas empresas que precisam mudar de patamar para atender a novos clientes.

Sua empresa deve ir além das demandas operacionais que seus clientes venham solicitar, saiba o que a Proxion Solutions pode oferecer para essa evolução.

SISTEMAS DE GESTÃO DE ARMAZÉNS EM TEMPO REAL

As tecnologias móveis disponibilizam às empresas maior visão dos seus processos, com estoques atualizados durante as movimentações. Permitindo às organizações controlar ativos próprios e de terceiros, aumentar a sua eficiência, fornecendo informações para tomada de decisões ou para atualizar prazo de entregas e nível de estoque para seus clientes, otimizando toda a cadeia de abastecimento.

As empresas podem conectar todos os dispositivos em nuvem, capturar dados, gerar informações e compartilhar relatórios que permitam alcançar a visibilidade operacional em tempo real.

TRANSPORTE E LOGÍSTICA INTELIGENTES PODEM ATINGIR:

- ✓ 99,5% de precisão com o uso de RFID;
- ✓ 30% de Redução nos custos com mão de obra;
- ✓ 30% mais velocidade no processamento de pedidos.

Para alavancar resultados com mais operações realizadas, sem grandes investimentos com mão de obra, considere a otimização dos seus sistemas e dispositivos móveis como diferencial competitivo. Compartilhe a sua eficiência operacional, ganhe novos clientes com sua inovação e eficiência.

BENEFÍCIOS DA INTELIGÊNCIA EM TRANSPORTE E LOGÍSTICA



Visibilidade completa agiliza decisões eficazes e reduz atrasos através da detecção rápida de imprevistos. Os dispositivos móveis robustos com scanner para a identificação por RFID e código de barras, tornaram-se uma grande ferramenta para seguir o plano de trabalho ou auterá-lo estrategicamente sem perder a rastreabilidade dos novos procedimentos adotados.



Service Cloud: ao converter o físico para o digital, transporte, logística e armazéns podem capturar e compartilhar seus dados de missão crítica através da nuvem, garantindo que eles tenham o produto certo no lugar certo na hora certa.



Coletores embarcados: empresas ganham poder de decisão no ponto de operação, estendem seus sistemas internos para as mãos dos profissionais que estarão frente a frente com seus importantes clientes. Mesmo em movimento, mantenha a visibilidade dos seus ativos em operações remotas.



SERVIÇOS EM CAMPO

TENHA EM SUAS MÃOS A GESTÃO COMPLETA DO SEU NEGÓCIO

Os serviços executados em campo demandam um grande esforço de gestão para acompanhar e integrar processos realizados fora da rede interna da sua empresa. Ordens de serviços planejadas devem ser executadas e precisam ser documentadas, comprovando a realização com data, hora, autor e até a posição geográfica.

Para a gestão de processos confiáveis são necessários rastreamento de equipes em campo, tempo de execução por ordem de serviço, consultas, validações, dimensionamento de demandas e outras ações que a mobilidade pode proporcionar.

A mobilidade profissional integrada ao ERP ou sistema legado do cliente proporciona informações das equipes, processos realizados, indicadores confiáveis e com eles a tomada de decisão assertiva.

Sua empresa pode ampliar a visão para além dos processos departamentais, melhorar a visibilidade do negócio e superar as expectativas operacionais dos seus clientes, saiba como a Proxion Solutions pode apoiá-lo nessa evolução.

PROJETOS PERSONALIZADOS

A implantação de um projeto com mobilidade e automação bem-sucedido exige a compreensão dos propósitos e das pessoas envolvidas em toda a cadeia dos processos.

Por esse motivo a Proxion Solutions trabalha com projetos personalizados focados na solução e na usabilidade, garantindo a compra e implantação correta dos dispositivos e softwares, de acordo com seu negócio.

VANTAGENS DA MOBILIDADE NOS SERVIÇOS EM CAMPO:

- ✓ **Gestão e análise de Ordens de Serviços;**
- ✓ **Controle da equipe e serviços realizados em campo;**
- ✓ **Integração com seu ERP, sistemas legados ou planilhas;**
- ✓ **Confirmação digital das entregas realizadas;**
- ✓ **Roteirização das coletas e entregas com geolocalização;**
- ✓ **Distribuição das entregas por equipe x veículos mais próximos ou adequados;**
- ✓ **Recebimento ou alterações de atividades de coletas em trânsito;**
- ✓ **Consulta dados online e offline com mensageria.**



Conectividade em nuvem: acesso a informações em tempo real, resultam no cumprimento de SLA.



Documentos e manuais técnicos sempre disponíveis, eliminando uso de manuais impressos (dispositivos móveis robustos, em condições adversas de temperatura, chuvas, poeira e múltiplas quedas).



Roteirização e visibilidade de Ordens de Serviços, monitoramento por geolocalização e coleta de assinatura digital.

A female scientist in a white lab coat and safety glasses is working in a laboratory. She is wearing blue gloves and is focused on a task on a lab bench. The background shows various laboratory equipment and shelves.

HOSPITAIS E CLÍNICAS

A MOBILIDADE CLÍNICA É A RESPOSTA

Hospitais e clínicas são instalações complexas que incluem amplos corredores, áreas administrativas, setores de tratamento intensivo e leitos que precisam ser monitorados durante todo o tempo. Estas instalações também requerem o controle total de ativos, disponibilidade da equipe médica e pacientes.

Gerenciar todas essas demandas gera desafios operacionais que podem levar ao atraso no início de procedimentos, redução na produtividade da equipe clínica e perda ou extravio de equipamentos médicos, amostras de exames, medicamentos e suprimentos.

A boa notícia é que a Proxion Solutions oferece soluções tecnológicas de mobilidade clínica adotadas internacionalmente para a saúde. Soluções que eliminam procedimentos manuais sujeitos a erros, substituindo-os por recursos digitais que aumentam a precisão na identificação de pacientes, simplificam processos, melhoram a qualidade do atendimento ao paciente, promovem o controle de estoque de medicamentos, geram a rastreabilidade de equipamentos e aumentam a visibilidade e controle geral das instituições médicas.

MAS O QUE É MOBILIDADE CLÍNICA?

Mobilidade clínica é o uso de dispositivos móveis (tais como computadores móveis portáteis, tablets e impressoras móveis) por médicos, enfermeiros e outros profissionais de saúde no ponto de atendimento.

A implantação bem-sucedida destas soluções exige um projeto de mobilidade que compreenda propósitos e pessoas engajadas nos processos.

Por esse motivo a Proxion Solutions trabalha com projetos exclusivos focados na solução e na usabilidade de cada setor, garantindo a compra e a implantação correta de equipamentos e softwares de acordo com a demanda do seu hospital ou clínica.

FATORES DE INVESTIMENTO EM MOBILIDADE CLÍNICA:

- ✓ **Aumento da eficiência no fluxo de trabalho das equipes;**
- ✓ **Melhoria dos resultados para o paciente;**
- ✓ **Cumprimento de novas leis e regulamentações;**
- ✓ **Redução do custo do atendimento de pacientes.**

BENEFÍCIOS DA MOBILIDADE CLÍNICA



Rendimento: o acompanhamento mais preciso do paciente da admissão à alta médica pode reduzir a duração de permanência deste, aumentando a capacidade de acolhimento por leito.



Segurança dos pacientes: o monitoramento por etiquetas em pulseiras ou batas de pacientes ajuda a garantir que apenas pacientes com alta médica tenham acesso à saída do estabelecimento.



Ativos: o rastreamento de ativos como bombas de infusão, monitores cardíacos e cadeiras de rodas para que estejam prontamente disponíveis quando demandados ou nos casos de urgência.



Localização da equipe: identificação da localização física de um membro da equipe quando ele é necessário fortalece a coordenação do atendimento ao paciente e aumenta a colaboração da equipe.



Proxion
S O L U T I O N S

proxion.com.br

 12 3202-9292 |  info@proxion.com.br

Av. Shishima Hifumi, 2911, Conj. 205, Prq. Tecnológico UNIVAP, Urbanova
São José dos Campos - SP - CEP:12244-000

As informações presentes nesta revista são baseadas em estudos feitos por um de
nossos parceiros de negócios a empresa **Zebra Technologies** em 2017.